

Kontaktujte nás



Adresa

Chodovská 3137/6, 141 00 Praha 4



Telefon recepce

734 280 424



Dopravní spojení - MHD:

Jedná se o přízemní budovu s oploceným pozemkem nacházející se v blízkosti zastávky MHD „Teplárna Michle“.

Na zastávku je možné se dostat autobusem č. 135, 136 a 213 nebo tramvají číslo 14 a 11.



Provozní doba

Recepce je k dispozici nepřetržitě. Pohovory jsou možné po předchozí telefonické, písemné či elektronické domluvě se sociální pracovníci.



Web

www.csspraha.cz

DRUH SLUŽBY

Zařízení sociálních služeb dle zákona č. 108/2006 Sb., o sociálních službách, pobytová služba azylový dům.

CÍLOVÁ SKUPINA

Cílovou skupinou Azylového domu Michle (dále jen „ADM“) jsou muži ve věku od 18 let v nepříznivé sociální situaci spojené se ztrátou bydlení.

Služba je určena osobám, které:

- jsou schopny se dorozumět v českém jazyce,
- jsou soběstačné při běžné sebeobsluze,
- netrpí závažným duševním onemocněním v akutní fázi,
- netrpí infekčním onemocněním ohrožujícím zdraví ostatních osob,
- nepotřebují ústavní péči ve zdravotnickém zařízení,
- nepotřebují bezbariérovost.



Azylový dům pro muže Michle



Vybavení

Azylového domu Michle

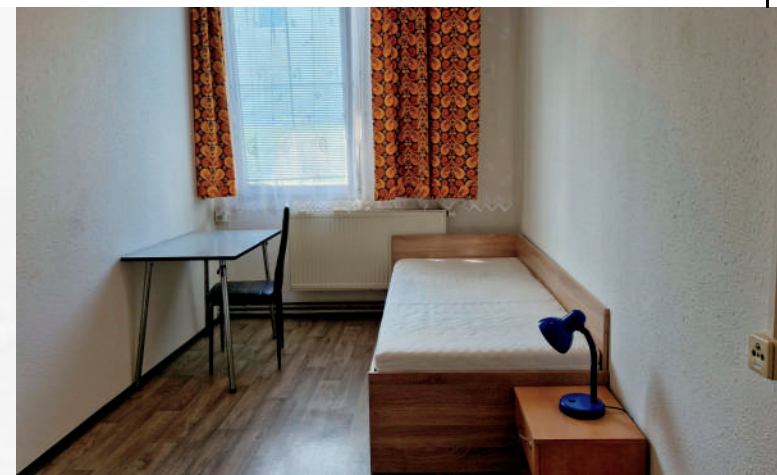
Klientům jsou k dispozici dvě kuchyňky, které slouží k přípravě jídla. Součástí jedné z nich je prostor vyhrazený pro kouření.

Dále je k dispozici společenská místnost s televizí, knihovnou, posilovací lavicí a počítačem připojeným k internetu.

V celém objektu je možnost k připojení k internetu pomocí bezdrátové Wi-Fi sítě.

Součástí pozemku, na kterém se budova azylového domu nachází, je menší travnatá plocha, kde je v letních měsících klientům k dispozici posezení a možnost využití venkovního krbu.

Každá ubytovací jednotka nabízí k užívání: postel, noční stolek, šatní skříň, velký stůl se židlí, lampičku, lednici a matraci. Klient si může zapůjčit ložní prádlo a základní potřeby pro stolování.



Náplň služby

- obnovení sociálních vazeb,
- nalezení vhodného zaměstnání, případně vyřízení nárokovatelných sociálních dávek,
- nalezení následného bydlení,
- řešení dalších obtížných situací v životě klienta,
- podpora při vyřizování občanských záležitostí.

Kapacita a úhrada

Kapacita ADM je 26 lůžek. Jedná se o 10 jednolůžkových a 8 dvoulůžkových pokojů. Po dohodě je možné ubytování se zvířetem. Služba je poskytována na základě písemné smlouvy v maximálně délce 12 měsíců.

Cena za noc pobytu činí 100,- Kč. K dispozici jsou také fakultativní služby:

- 1x praní v automatické pračce 20,- Kč,
- 1x sušení prádla v sušičce 20,- Kč,
- 1x revize elektrospotřebiče 29,- Kč.

POSTUP PŘI PŘIJETÍ / JEDNÁNÍ SE ZÁJEMCEM

- Zájemce si se sociální pracovnící domluví termín setkání,
- dostaví se do ADM kde absolvuje vstupní pohovor a je seznámen se zařízením a domácím řádem,
- pokud zájemce spadá do sílové skupiny a je volné lůžko, domlouvá se termín nástupu, v opačném případě je zájemce zařazen do seznamu čekatelů,
- v den nástupu předloží doklad totožnosti a potvrzení o zdravotní způsobilosti a je podepsána Smlouva o poskytování sociální služby,
- zájemce je seznámen s Domácím řádem, Vnitřními pravidly služby, Ceníkem poskytovaných služeb a Základními informacemi pro klienty k podávání stížností v ADM a obdrží jejich kopii,
- obdrží klíč od ubytovací jednotky, je mu zapůjčeno ložní prádlo a základní potřeby pro stolování,
- nabytím účinnosti Smlouvy se zájemce stává klientem sociální služby.

